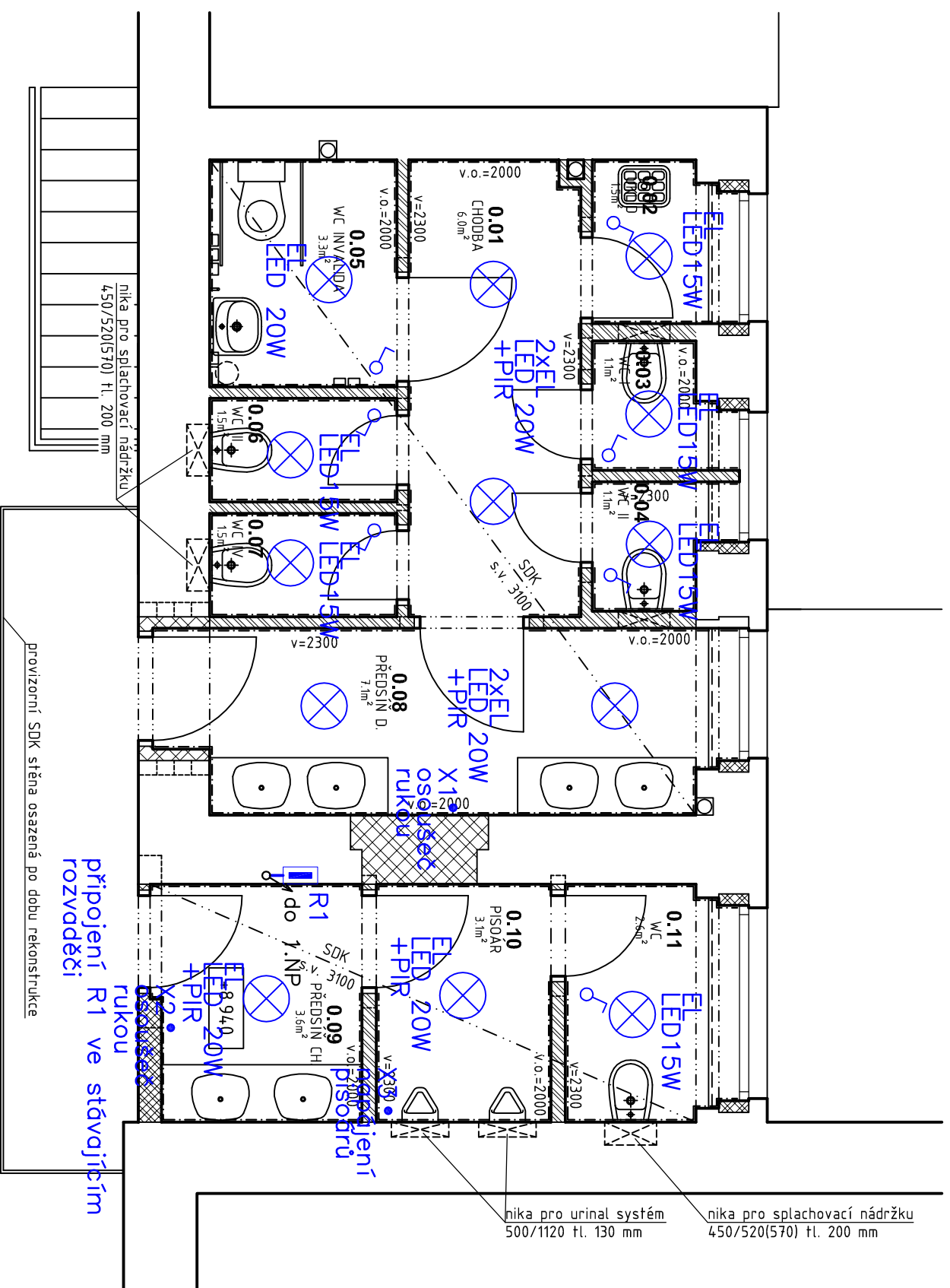
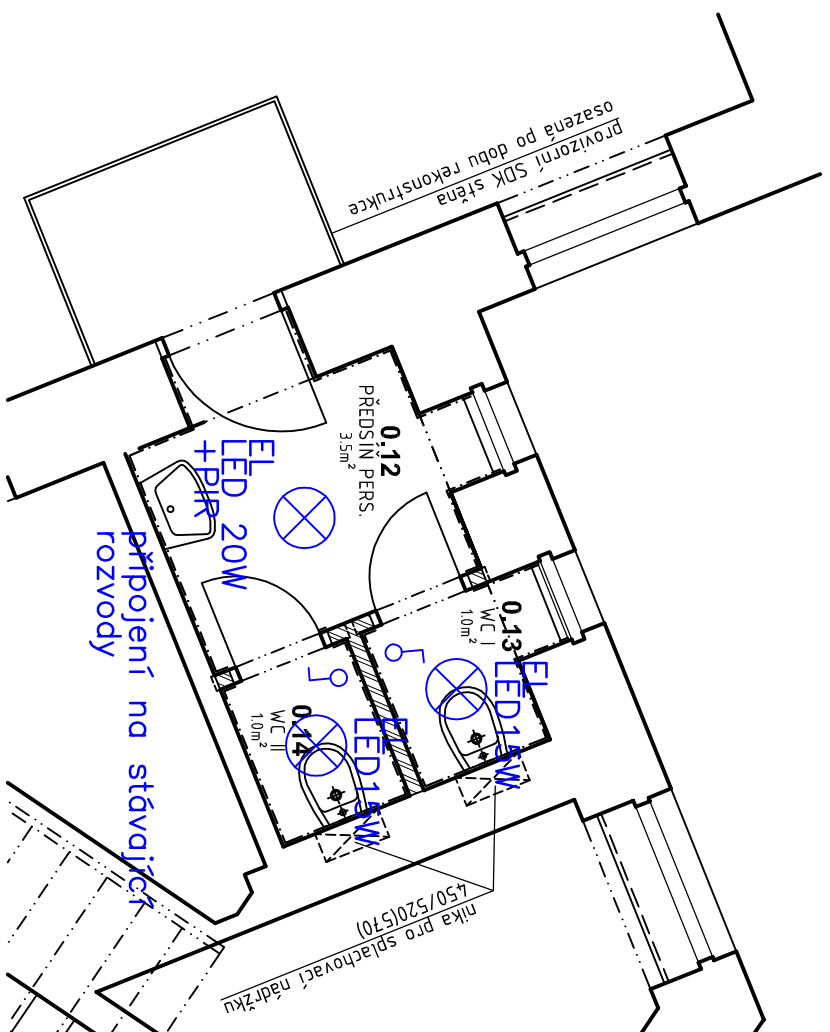


# PŮDORYS PŘÍZEMÍ

LEGENDA:



Výpracovali:		Hlavní inženýr projektu:	
ING. Petr HASENĚHRL		ING. Jaroslav DVORÁK	
Obec:		Země:	
CHRUDIM		ČESKÁ REPUBLIKA	
Investor: Pardubický kraj, Komenského náměstí 125, 532 11 Pardubice			
Akce: Obchodní akademie Chrudim - rekonstrukce sociálního zařízení			
Objekt: SO 01 REKONSTRUKCE SOCIÁLNÍHO ZAŘÍZENÍ		Formát: 2 A4	
Výkres: D.1.4.3 SILNOPROUDÁ ELEKTROINSTALACE		Datum: 04/2016	
		Stupeň: DZS	
		Zakáz. č.: 151205	
Měřítko: 1:50		Paré:	
Č. v.		Sine s.r.o. +420 775 124 685 IČ: 288 14 878 www.sinc.cz	
ELEKTROINSTALACE PŘÍZEMÍ		D.1.4.3.3	

SPÍNAČ OSVĚTLENÍ ZAPUŠTĚNÝ IP20 ŘÁZENÍ 1  
SPÍNAČ OSVĚTLENÍ ZAPUŠTĚNÝ IP20 ŘÁZENÍ 6

- $X1, X2$  VÝVOD 230V 16A PRO PŘIPOJENÍ OSOUEČE RUKOU

- X3 VÝVOD 230V 10A PRO PŘIPOJENÍ TRANSFORMÁTORU 24V

# PRO NAPÁJENÍ PISOÁRŮ

SVÍTIDLO S LED SVĚTELNÝM ZDROJEM

## II. TRÍDÝ, IP20

ZDROJ: LED SVĚTELNÝ ZDROJ 15(20)W 1350(1790)lm

⊗ EL+PIR  
SVÍTIDLO S LED SVĚTELNÝM ZDROJEM A POHYBOVÝM ČIDLEM  
II. TŘÍDY, IP20

ZDROJ: LED SVĚTELNÝ ZDROJ 15(20)W 1350(1790)lm

② V ODHADOVÝ VENTILÁTOR PR. 100mm 230V 50Hz 125 m<sup>3</sup>/hod  
S NASTAVITELNÝM DOBĚHEM 2–30min

PŘÍVODY ELEKTRICKÉ ENERGIE BUDOU PROVEDENY ZE STÁVAJÍCÍHO ROZVADĚČE KABELY CYKY PŘÍPADNĚ CYKLO BUDOU ULOŽENY POD OMITKOU RESP. NAD PODHLEDEM

Napětová soustava: 3+N+PE 400/230V 50Hz TN-S

*Ochrana před nebezpečným dotykovým napětím dle ČSN 33 2000-4-41 ed.2:  
AUTOMATICKÝM ODPOJENÍM OD ZDROJE zvýšená PROUDOVÝMI CHRÁNIČI*



**SINCO**  
PROJEKČNÍ A INŽENÝRSKÁ SPOLEČNOST

Sinc s.r.o. IČ: 288 14 878  
+420 775 124 685 [www.sinc.cz](http://www.sinc.cz)

Format:	2 A4	Paré:
---------	------	-------

Datum: 04/2016

szűkebb: DZS
Zakár: 151205

---

Měřitko: 1:50

	Č.v.
--	------

# ELEKTROINSTALACE PŘÍZEMÍ

### D.1.4.3.3